

Unverwüstlich

Text: Thea Eichholz und Ute Rink

Musik: Thea Eichholz und
Bernd-Martin Müller

Intro 8 Takte (Eb^{7/9} | Ab^{7/9}) $\text{♪} = \overset{\text{3}}{\text{♪}}$



1. Am Mor - gen der_ Be - grü - ßungs-kuss, er riecht nicht grad nach P^f
(Es) lie - gen So - cken un - term Tisch, ich weiß ge - nau, sie
2. (Wir) fah - ren auf_ der Au - to - bahn! Das Au - to vor
(Du) kommst nach Haus, dein Tag war hart, ich quatsch dir I^z



1. gal - trotz Bier- und Knob-lauch-duft - du bist *mf* ganz!
rie - chen nicht mehr ganz so frisch. Ich *f* hier?
2. ü - ber - holst, ich motz dich an. *c* - ten an.
schwer-de - lis - te gleich pa - rat, sel - ber brauch.



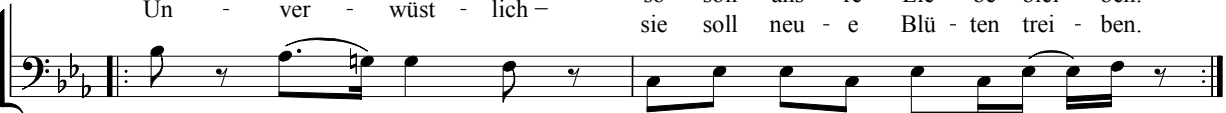
...a - ge - zie - fer „All - tag“, es nagt an ei - nem Blatt



...ent ganz klamm und heim - lich uns - re Lie - bes - pflan - ze platt!



Un - ver - wüst - lich - so soll uns - re Lie - be blei - ben.
sie soll neu - e Blü - ten trei - ben.



Ablauf: Intro (8 T.) | Str. 1 | Pre Chorus | Refr. | Zwsp. | Str. 2 | Pre Ch. | Refr. | Solo | Pre Ch. | Refr. ♢ | Refr. ♢♢ | Coda

*) Im Original 3 Frauenstimmen (Tenorstimme [als Oberstimme] 1 Oktave höher singen)

© 2002 Gerth Medien Musikverlag, Asslar